

SINCE 1889



日立HPLCシステム

プライメイド

Primaide

特別価格 アカデミアキャンペーン

①～③合計
50
セット限定

キャンペーン期間: 2022年4月1日(金) ~ 9月30日(金)

教育機関関係の方を対象とした『3種類の特別価格システムセット』のキャンペーンです。また、いずれかのシステムセットをご購入されたお客様に、ジーエルサイエンス社製HPLC用カラム『Inertsil』『InertSustain』シリーズより、**ご希望のカラムを3本プレゼント**します。

システムセット① (マニュアル注入、UV 検出器)

ペンレコーダーやインテグレーターをお持ちのお客様向けのシステムです。



キャンペーン価格(税抜)

¥2,244,100>>

¥1,450,000

+



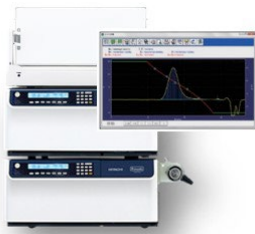
選べるHPLCカラム3本付き*1

内訳

- Primaide1110 ポンプUIパッド付
- Primaide1410 UV 検出器 UIパッド付
- Primaide オーガナイザー
- 7725i Sample Injector

システムセット② (マニュアル注入、UV 検出器、データ処理ソフト)

データ処理ソフトウェアを用いた分析を、お手頃価格で行ないたいお客様向けのシステムです。



キャンペーン価格(税抜)

¥2,562,100>>

¥1,650,000

+



選べるHPLCカラム3本付き*1

内訳

- Primaide1110 ポンプUIパッド付
- Primaide1410 UV 検出器 UIパッド付
- Primaide オーガナイザー
- 7725i Sample Injector
- μ7 Data Station [裏面に説明](#)

※操作には別途PCが必要です。

システムセット③ (マニュアル注入、UV 検出器、データ処理ソフト、PC)

グラジエント機能やオープンを搭載した、幅広い分析を行ないたいお客様向けのシステムです。



キャンペーン価格(税抜)

¥4,875,000>>

¥2,900,000

+



選べるHPLCカラム3本付き*1

内訳

- Primaide1110 ポンプUIパッド無し
- Primaide1410 UV 検出器 UIパッド無し
- Primaide1310 カラムオープン
- Primaide オーガナイザー
- 7725i Sample Injector
- ChromAssist Data Station [裏面に説明](#)
- ChromAssist用PC(Windows10 office無し)

※オートサンプラー付きのシステムなどもご用意可能です。

*1 本キャンペーンの『選べるHPLCカラム』は、Inertsil・InertSustainシリーズの内、内径10 mm未満のカラムとなります。また、掲載価格に据付調整作業費は含まれておりませんので、別途お問い合わせください。

『希望のカラム3本プレゼントは嬉しいけれど、何を選べば良いだろう?』

お客様の分析に最適なカラムの選定をお手伝いいたします。お気軽にご相談ください。



Primaid

データ処理ソフトウェアについて

ミュセブデータステーション

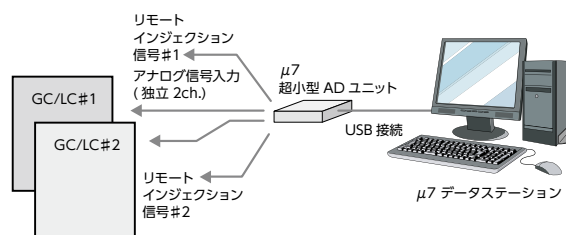
μ7 Data Station (システム・インスツルメンツ社製)

参考価格 (税抜) : ¥318,000~

超小型A/D コンバータユニット (USB 接続) を搭載した低価格・高性能なクロマトグラムのデータ処理ソフトウェア

- 独立2チャンネル (オプションで4チャンネル)、マルチタスク動作
- USB仕様 (デスクトップPC、ノートPCに対応)
- レポートの充実と、クロマト貼り付け、市販の表計算 (エクセル) へのデータ転送もワンタッチ
- 動作環境: 日本語MS-Windows XP/Vista/7、8、10 (タッチパネルを除く) 対応、USBポート×1 (4チャンネル使用時はUSBポート×2)

※操作には別途PCが必要です。
※表面システムセット②は2チャンネル仕様です。



クロムアシストデータステーション

ChromAssist Data Station (日立ハイテックサイエンス社製)

参考価格 (税抜) : ¥900,000

ユーザー志向にもとづいた様々な機能により、HPLCの分析操作をアシスト

- 各種パラメータがイメージで表現され、直感的な操作が可能
- 充実したナビゲーションおよびガイダンス機能
- 日常の装置メンテナンス、トラブル時の対応をアシスト

※操作には別途PCが必要です。



注意

本カタログに掲載された製品の仕様・性能数値は、一般的な使用条件における、ユーザーガイドとして提示しています。ご使用の際は、取扱説明書の内容をご理解いただき、正しくご使用ください。取扱説明書の記載使用条件を外れて使用され、人的・物的損害が発生しても、当社はその責任を負いかねますのでご注意ください。

●仕様および外観、価格は、改良のため予告なく変更することがありますのでご了承ください。●製品カラーは、撮影・印刷インキの関係で実際の色と異なって見えることがあります。●価格には、消費税が含まれておりません。●記載されている会社名、製品名およびロゴは、当社または各社の商標および登録商標です。本文中に「TM」、「®」は記載しておりません。

SINCE 1889



科学技術の進歩・発展のために

ヤマト科学株式会社

本社 〒104-6136 東京都中央区晴海1-8-11晴海トリトンスクエアY棟36階

お客様総合サービスセンター

0120-405-525

●携帯電話からは 0570-064-525

●受付時間 9:00~12:00, 13:00~17:00 土日祝除く

ヤマト科学ウェブサイト

www.yamato-net.co.jp

●メールでのお問い合わせはヤマト科学ウェブサイトより受付しております



お問い合わせは、信用とサービスの行き届いた当店へ

Cat.No:C1002A

<国内営業・サービス拠点>

札幌 (011)204-6780	仙台 (022)216-5701	前橋 (027)280-4650	筑波 (029)852-3411	北関東 (048)642-2569	千葉 (043)241-7085	サンフランシスコ	重慶	上海
東京 (03)5548-7126	東京北 (03)5939-4761	東京西 (042)352-3211	川崎 (044)540-3751	横浜 (045)828-1631	厚木 (046)224-6911	北京	広州	西安
長野 (026)291-6001	静岡 (054)288-9025	名古屋 (052)202-3051	北陸 (076)443-8603	京滋 (075)343-7201	関西 (06)6101-3112	東莞	ケルン	
広島 (082)221-0921	山口 (083)974-4760	福岡 (092)263-7550						

Copyright © Yamato Scientific Co., Ltd. All Rights Reserved.

このカタログの記載内容は2022年5月現在のものです。