

SINCE 1889



日立HPLCを、ご愛用いただいておりますお客様へ

Windows 10対応 新型CDSへのお得なバージョンアップのご提案

ご提案期間:2022年12月末日 ご発注分まで

日立製CDS(クロマトグラフィーデータシステム)をご使用中のお客様に、Windows 10対応の新型CDSへのバージョンアップのご案内です。Windows XP、Windows 7 OSからWindows 10対応へのCDSのバージョンアップを、期間限定特別価格のこの機会にぜひご検討ください。

ご提案

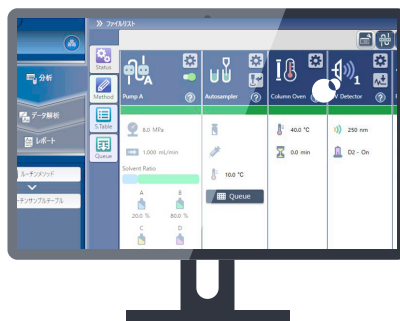
新型クロマトグラフィーデータシステム「ChromAssist」が特別価格! ¥900,000(税抜) >> ¥300,000(税抜)

* 特別価格は下記の日立製CDSへの更新の際に、適用となります。

- ① Chromaster システムマネージャ
- ② D-2000 Elite形HPLCシステムマネージャ
- ③ D-2500形クロマトデータ処理装置
- ④ D-7000形HPLCシステムマネージャ
- ⑤ D-7500形クロマトデータ処理装置

* PCは含みません。別途オプション(35万円)となります。

* 納品物はChromAssist Data Station(Ver3.0)バージョンアップ版です。



PCはイメージです。



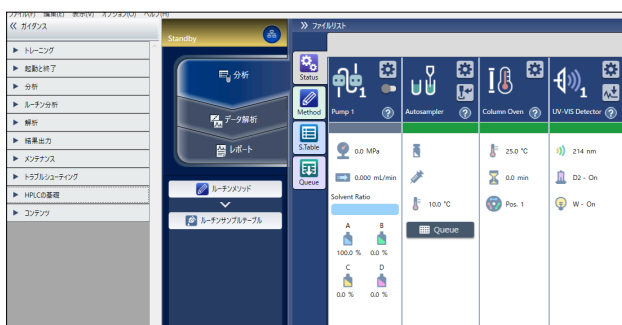
クロマトグラフィーデータシステム

ChromAssist Data Station (クロムアシスト データ ステーション)

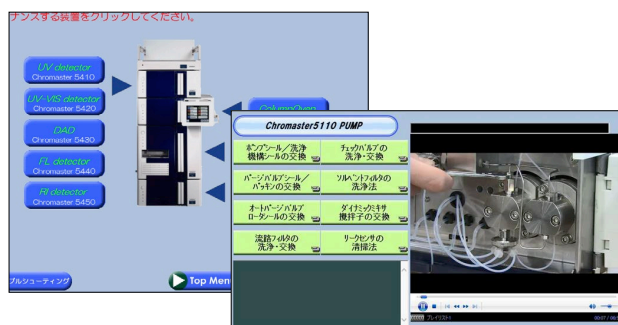
日立ハイテック
YouTube サイト



充実したナビゲーションおよびガイダンス機能



メンテナンス動画により初心者の方も安心



ChromAssist Data Station (Ver3.0) が制御可能なHPLCシリーズ

- Primaide シリーズ
- Chromaster シリーズ
- ジーエルサイエンス GL-7400シリーズ
- LaChrom Elite (LCE/L-2000) シリーズ
- LaChromUltra (LCU) シリーズ
- ChromasterUltra Rs (CMU) シリーズ

※ Primaide、LaChrom Elite(L-2000)、GL-7400は組み合わせでシステム全体を制御できます。ポンプについては、組合せ制限がありますので、別途、お問い合わせください。

ヤマト科学株式会社

L-2000シリーズをお使いのお客様へ、さらなるご提案です！

新型 プライメイド Primaide へ徐々に更新しませんか？

ここがポイント！

最新型の日立HPLCシステム Primaideは、現在お使いのL-2000シリーズとのユニット混在が可能

例えば、L-2000送液ポンプのみPrimaideへ更新し、ユニット混在システムとして引続きご使用頂けます。

※但し、PCとChromAssist Data Station (価格キャンペーン中ソフトウェア)の更新が必要となります。

※LaChromUltra (L-2000Uシリーズ)とのユニット混在はできません。

※L-2000シリーズは、保守・サービス部品在庫が無くなり次第、サポート対応終了となります。



Primaideシリーズ 参考価格

製品名	価格(税抜)
Primaide 1110 ポンプ(低圧Gr、デガッサ、洗浄機構付)	¥1,550,000
Primaide 1210 オートサンブラ	¥1,100,000
Primaide 1310 カラムオープン	¥494,000
Primaide 1410 UV検出器	¥922,000
Primaide 1430 ダイオードアレイ検出器	¥1,640,000
Primaide オーガナイザ	¥171,000
ChromAssist Data Station(Ver3.0)	¥900,000⇒ ¥300,000
デスクトップ PC	¥350,000
USB インターフェースボード	¥190,000

更新の御見積は、お気軽にお申し付けください。

今回のキャンペーン特別価格



注意

本カタログに掲載された製品の仕様・性能数値は、一般的な使用条件における、ユーザーガイドとして提示しています。ご使用の際は、取扱説明書の内容をご理解いただき、正しくご使用ください。取扱説明書の記載使用条件を外れて使用され、人的・物的損害が発生しても、当社はその責任を負いかねますのでご注意ください。

●仕様および外観、価格は、改良のため予告なく変更することがありますのでご了承ください。●製品カラーは、撮影・印刷インキの関係で実際の色と異なって見えることがあります。●価格には、消費税が含まれておりません。●記載されている会社名、製品名およびロゴは、当社または各社の商標および登録商標です。本文中に「TM」、「®」は記載しておりません。

SINCE 1889



科学技術の進歩・発展のために

ヤマト科学株式会社

本社 〒104-6136 東京都中央区晴海1-8-11晴海トリトンスクエアY棟36階

お客様総合サービスセンター

0120-405-525

●携帯電話からは 0570-064-525

●受付時間 9:00~12:00, 13:00~17:00 土日祝除く

ヤマト科学ウェブサイト

www.yamato-net.co.jp

●メールでのお問い合わせはヤマト科学ウェブサイトより受付しております



お問い合わせは、信用とサービスの行き届いた当店へ

Cat.No:C1001A

<国内営業・サービス拠点>

札幌 (011)204-6780 仙台 (022)216-5701 前橋 (027)280-4650 筑波 (029)852-3411 北関東 (048)642-2569 千葉 (043)241-7085
東京 (03)5548-7126 東京北 (03)5939-4761 東京西 (042)352-3211 川崎 (044)540-3751 横浜 (045)828-1631 厚木 (046)224-6911 北京 広州 西安
長野 (026)291-6001 静岡 (054)288-9025 名古屋 (052)202-3051 北陸 (076)443-8603 京滋 (075)343-7201 関西 (06)6101-3112 重慶 上海
広島 (082)221-0921 山口 (083)974-4760 福岡 (092)263-7550 東莞 ケルン

Copyright© Yamato Scientific Co., Ltd. All Rights Reserved.

<海外拠点>

このカタログの記載内容は2022年5月現在のものです。