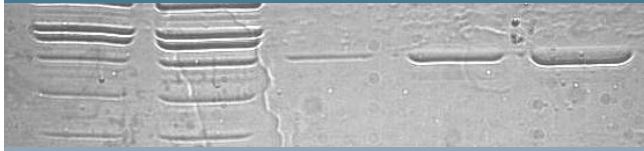


CBB 染色せずにバンドを確認！

～ 染色作業の手間と時間、廃液量を削減 ～



検出 シャドウグラフ法

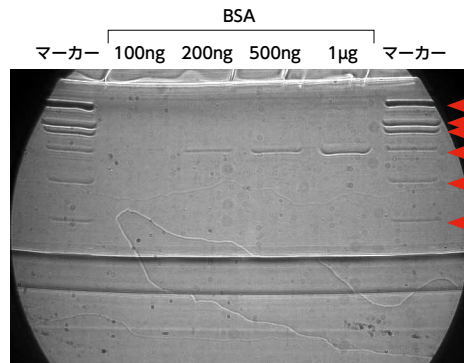
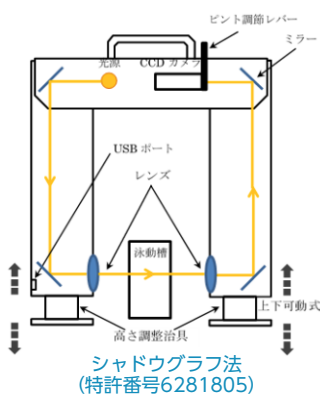
≫ 光学的な原理で検出します

- 泳動中のゲル内のタンパク質を染色前に検出できます。
- 泳動手順は従来通り、従来の染色と併用できます。
- 早く結果を得られ次の作業へ移行できます。
- 泳動しすぎなどの失敗リスクを低減できます。
- 染色が必要な実験を絞ることで、廃液を削減できます。

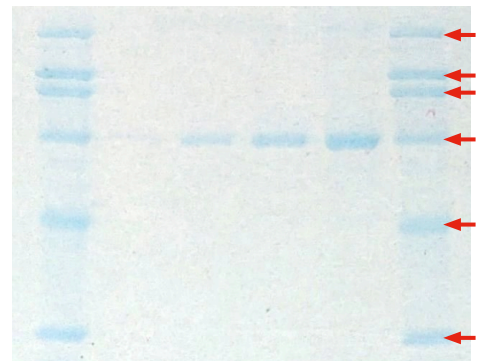
染色
なし

バンドを検出

CBB 染色で確認可能なバンドを無染色で検出できます。



泳動途中ゲルのRealTime-PAGE view 観察画像



泳動後ゲルのCBB染色

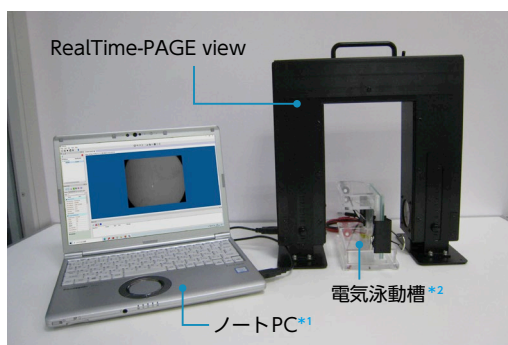
● 矢印はマーカーの位置を示しています。両方の検出方法で同じバンドが確認できます。

※ 視野は直径50mmのため、ゲル全体を一度に観察することはできません。泳動槽や装置を移動させることでゲルの各所を観察することが可能です。

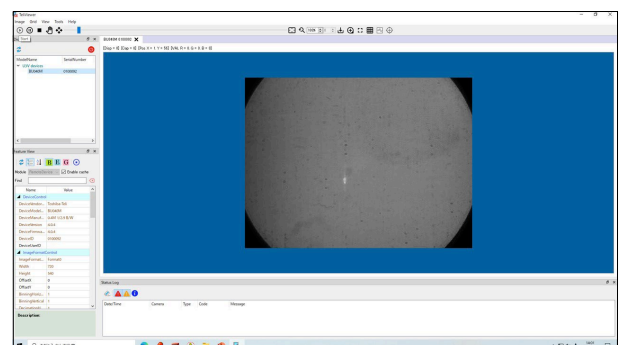
簡単
操作

電気泳動時に装置とPCをセットして観察

装置を泳動槽の周囲に設置し、PCとUSBポートで接続。ソフトを起動し、簡単操作ですぐ観察。



装置設置イメージ



ソフトウェアイメージ

● RealTime-PAGE viewはUSBでPCより電源供給を受けるため、コンセントが不要です。

● パソコン上で泳動の様子を観察し、必要に応じて静止画データを保存できます。

*1 「USB3.0」対応のパソコンをご用意ください。ご使用にはソフトウェアのインストールが必要です。

*2 観察部位に光を遮るものがある泳動槽や、2連式の泳動槽は観察が難しい場合があります。推奨品（オプション）につきましてはお問合せ下さい。

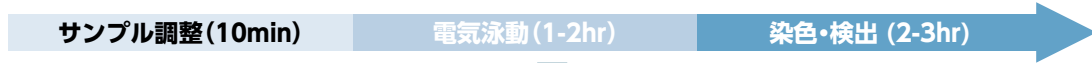
時間
短縮

作業の手間と時間を削減

泳動初期にバンドが検出可能なため、泳動時間を短縮できます。

染色なしで結果がわかり、作業時間を短縮できます。

●染色あり作業一例

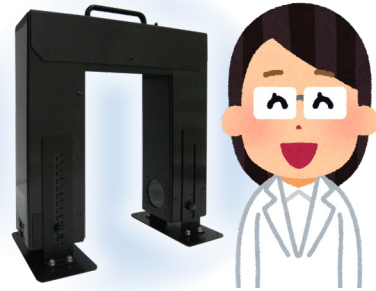


● RealTime-PAGE view 使用 作業一例



・タンパク質の精製で泳動・染色を何度も実施し大変
・本番前に電気泳動の条件検討をしたい
etc...

**RealTime-PAGE viewで
作業負担を軽減!**



廃液
削減

環境負荷低減に貢献

染色不要のため廃液がなく、廃棄量や手間を低減します。

電気泳動リアルタイム観察装置 | RealTime-PAGE view

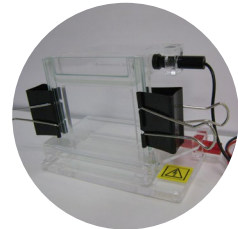
RT-PV-051

商品コード:391100
価格 ¥630,000 (税抜)

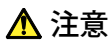
光源波長	645nm
検出方法	シャドウグラフ法 (特許番号:6281805)
視野	Φ50mm
電源容量	USB供給 (常時電源ON)
外形寸法	W300×D80×H298mm (※脚・突起部分含まず)
重さ	2.2kg



オプション



「電気泳動槽」
詳細はお問合せ下さい



注意

本カタログに掲載された製品の仕様・性能数値は、一般的な使用条件における、ユーザーガイドとして提示しています。ご使用の際は、取扱説明書の内容をご理解いただき、正しくご使用ください。取扱説明書の記載使用条件を外れて使用され、人的・物的損害が発生しても、当社はその責任を負いかねますのでご注意ください。

●仕様および外観、価格は、改良のため予告なく変更することがありますのでご了承ください。●製品カラーは、撮影・印刷インキの関係で実際の色と異なって見えることがあります。●価格には、消費税が含まれておりません。●記載されている会社名、製品名およびロゴは、当社または各社の商標および登録商標です。本文中に「TM」、「®」は記載しておりません。

SINCE 1889



科学技術の進歩・発展のために

ヤマト科学株式会社

本社 〒104-6136 東京都中央区晴海1-8-11晴海トリトンスクエアY棟36階

お客様総合サービスセンター

0120-405-525

●携帯電話からは 0570-064-525

●受付時間 9:00~12:00, 13:00~17:00 土日祝除く

ヤマト科学ウェブサイト

www.yamato-net.co.jp

●メールでのお問い合わせはヤマト科学ウェブサイトより
受付しております



お問い合わせは、信用とサービスの行き届いた当店へ

Cat.No: C1043B

<国内営業・サービス拠点>

札幌 (011)204-6780 仙台 (022)216-5701 前橋 (027)280-4650 筑波 (029)852-3411 北関東 (048)642-2569 千葉 (043)241-7085 サンフランシスコ 重慶 上海
東京 (03)5548-7126 東京北 (03)5939-4761 東京西 (042)352-3211 川崎 (044)540-3751 横浜 (045)828-1631 厚木 (046)224-6911 北京 広州 西安
長野 (026)291-6001 静岡 (054)653-0510 名古屋 (052)202-3051 北陸 (076)443-8603 京滋 (075)343-7201 関西 (06)6101-3112 東莞 ケルン
広島 (082)221-0921 山口 (083)974-4760 福岡 (092)263-7550

<海外拠点>

Copyright © Yamato Scientific Co., Ltd. All Rights Reserved.

このカタログの記載内容は2022年8月現在のものです。